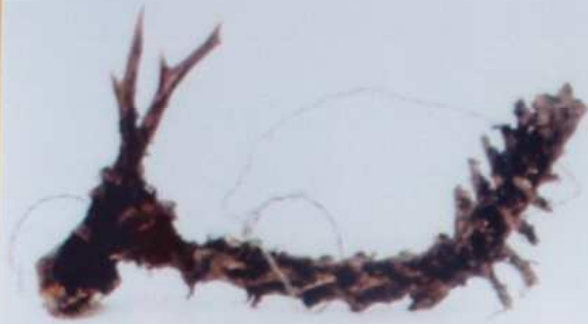


# MARZEC 2006



ALFRED WIERUSZ-KOWALSKI "WILK W NOCY"



SZKIELET PO ROGACZU - BERKANOWO



RESZTKI CIELAKA - BERKANOWO

**N**ie był to łatwy miesiąc, a na pewno już nie ciepły. Od pierwszego do ostatniego dnia marca było mroźno, szczególnie nocami. A dniami z kolei wysokie, wiosenne już przecież słońce podtapiało zalegający śnieg. Powstała więc na nim zlodowaciała skorupa, co tworzyło bardzo niekorzystne warunki przede wszystkim dla saren, a znakomite dla polujących na nie czworonożnych kłusowników. W tym czasie zdecydowanie odporniejsze na te zimowe warunki lochy zaczęły już na dobre rzucać mioty dziczego potomstwa. Z pańników zniknęła więc ostatnia karma. My staraliśmy się bywać w łowiskach, ale tak naprawdę, też zmęczeni ciągłymi mrozami wyczekiwaliśmy z utęsknieniem wiosny. Zarząd zaś zajął się przygotowaniami do obchodów 60 lecia powstania Koła.



MARCOWE WARCHLACZKI

Zarząd powołał komitet obchodów **60. rocznicy powstania Koła** w składzie: W.Pilarz, A.Preś, S.Białucha, I.Piekarski, A.Kaszuba, T.Starynowicz, R.Karst i J.Jastrzębski. Komitet zaproponował program obchodów:

“60”

1. konkurs dla dzieci szkolnych
2. udział Koła w obchodach dni Świdwina
3. impreza plenerowa "lato z rodziną"  
(z loterią fantową dla domu dziecka)
4. wystawa na półczyńskim Darz Borze
5. uroczyste polowanie hubertowe
6. zabawa karnawałowa.

Poza tym ustalono, że Koło wystąpi o odznaczenia łowieckie oraz zamówi okolicznościowe znaczki, folder i bibeloty.



## NA WESOŁO

8. MARCA

Z sentymentem wspominaliśmy w kronice już kilkakrotnie święto naszych Pań, niegdyś hucznie u nas obchodzone. Tym razem na okoliczność Dnia Kobiet porównujemy niektóre cechy naszych kochanych PAŃ i naszych kochanych BRONI.



RIGHT SIDE

### DLACZEGO BRŃ JEST LEPSZA OD KOBIETY ?

- Bo do broni możesz kupić tłumik.
- Bo możesz zamienić jedną "44" na dwie "22".
- Bo możesz mieć jedną broń w domu, a drugą w podróży.
- Bo jeśli podziwiasz broń przyjaciela, to on pozwoli ci parę razy strzelić.
- B twoja główna broń nie ma nic przeciwko zapasowej.
- Bo twoja broń pozostanie z tobą nawet jeśli kompletnie wyczerpiesz amunicję.
  - Bo broń nie zajmuje dużo miejsca w szafie.
  - Bo broń nie ma nic przeciwko, gdy zasypiasz po strzelaniu.
  - Bo twojej broni nie interesuje, jak duży masz palec spustowy.
- Bo broń nie opowie wszystkim, że jesteś trochę za szybki na spuście.



NASZE TROFEA

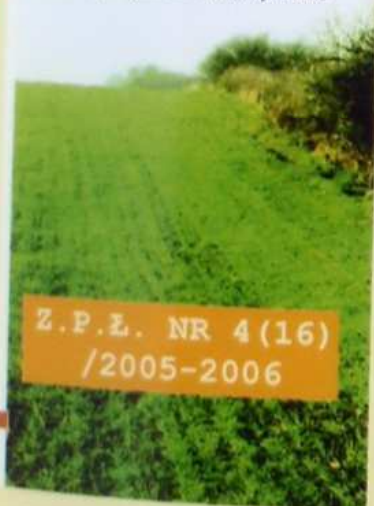
Tradycyjnie w marcu, w klubie garnizonowym, odbyła się ocena trofeów samców zwierzyny płowej. Tym razem czerwonych punktów nie było.



# Za mała remiz

Nie ulega wątpliwości, że myśliwi nie mają łatwego życia – z jednej strony natura podsuwa im rozwiązania problemów pojawiających się w łowisku, a z drugiej realizacja tych podpowiedzi nie zawsze jest możliwa, z przyczyn od łowców niezależnych.

Istnieje coś niezwykle ważnego w życiu „człowieka-myśliwego”, jest to mianowicie łowiecka edukacja ekologiczno-przyrodnicza. My – myśliwi jesteśmy grupą uprzywilejowaną, bowiem pobieramy nauki wprost z otaczającej nas natury, od doświadczonych, żyjących kolegów oraz tradycyjnie z literatury łowieckiej i poważnych opracowań naukowych. Korzystając umiejętnie i systematycznie z powyższych źródeł, po kilku latach stwierdzamy z zadowoleniem, że posiadamy minimum wiedzy przyrodniczo-łowieckiej, pozwalającej nam na podejmowanie w miarę trafnych decyzji dotyczących hodowli i selekcji wszelkiej zwierzyny łownej bytującej w naszych łowiskach. Oczywiście, w tej wielkiej „Akademii Natury”, jaka jest przyroda, porostajemy uczniami przez całe życie. Wiadomo z góry, że całego materiału dydaktycznego nigdy nie zdołamy opanować, ale trzeba się starać, aby co jakiś czas można było sobie



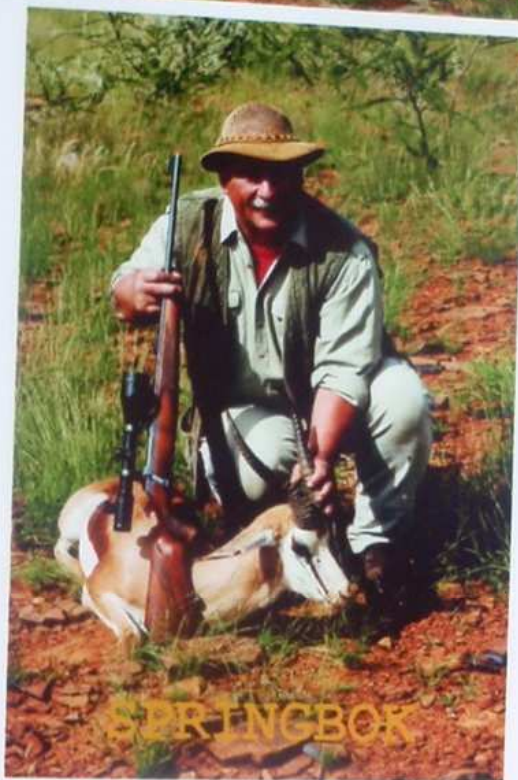
Z.P.Ł. NR 4(16)  
/2005-2006

Łowczy Andrzej Wędziński od wielu już lat agituje na łamach prasy do zakładania remiz w łowiskach. Temu celowi służy też artykuł zamieszczony w Zachodnim Poradniku Łowieckim z I kwartału br.

## AFRYKAŃSKIE SAFARI Jurka Gryni luty - marzec 2006



Z  
E  
B  
R  
A



G  
U  
Z  
I  
E  
C

